



# OBECNÍ ZPRÁVY



Lutín

Občasník Obú Lutín  
Vydává Obecní rada

Třebčín

Číslo 2 - duben 1992

- Z obsahu - Změny nájemného ve státních bytech  
- Modernizace domu č.124  
- Přístavba školy  
- Zajímavosti ze Sčítání lidu 1991  
- Vyneseno z rady  
- Říká se, že ...  
- Drobnosti a upozornění

## Změny nájemného ve státních bytech

Na základě doplněné a upravené vyhlášky č.15/1992 Sb., která nabyla účinnosti dne 16.1.1992, se zvyšuje nájemné o zálohy na služby. Výše měsíčních záloh za jednotlivé druhy služeb bude nájemcům oznámena do 90 dnů ode dne nabytí účinnosti této vyhlášky.

Mezi služby, které budou nájemcům účtovány, patří např. běžné opravy a provozní údržba domů, úklid společných prostor, osvětlení společných prostor, odvoz popele a smetí, používání výtahu, vybavení bytu společnou televizní a rozhlasovou anténou, odvoz splašků a čištění žump, popřípadě ceny dalších služeb.

Ceny služeb budou účtovány podle poměru podlahové plochy bytu k úhrnu podlahových ploch všech bytů a nebytových prostor v domě. Vybavení bytu společnou televizní a rozhlasovou anténou bude rozúčtováno na jeden byt. Užívání výtahu bude účtováno u bytů počítaje druhým nadzemním podlažím.

Veškeré služby spojené s užíváním bytu budou nájemci hradit samostatně formou záloh, tak jak je tomu např. u úplat za topení, nebo vodné a stočné.

Součástí této úpravy je i vypuštění slev na děti.

S účinností od července 1992 se zvyšuje čisté nájemné o 100%.

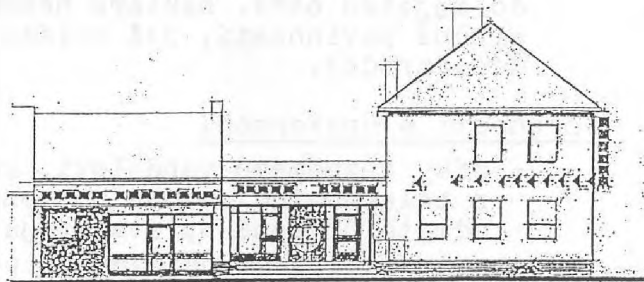
Obecní úřad - Bytové hospodářství žádá v této souvislosti o dodržování úředních hodin (Po a Čt 7.00 - 15.30), pokud se samozřejmě nejedná o závady a opravy havarijního charakteru.

Ing.Miloslav Hübner - starosta

## Modernizace domu č.124 (pošta)

Na společném jednání rady Obú se zástupci b.p. Sigma Lutín vznikla dohoda o provedení nové fasády pošty na náklady SL (za bezplatné umístění reklamy na tomto exponovaném místě). V průběhu dalšího jednání byl původní záměr rozšířen o rekonstrukci pošty včetně nového pohledu na fasády domů č.75 a 124 (zelenina SL a pošta). Nový pohled na fasády domů byl radou odsouhlasen. Na jednání 12.3.1992 s ekon.náměst.SL ing.Krulem byla přislíbena investice SL do modernizace

Studii nového pohledu nabízíme.



## Přístavba školy

Dlouhou dobu diskutovaný a prozatím nevyřešený problém rozšíření naší ZŠ se v současné době dostává do obrátek. Na zasedání rady ObÚ 5.3.1992 bylo s konečnou platností rozhodnuto tuto investiční akci v roce 1992 zahájit. Okresní úřad poskytne na tuto akci účelovou dotaci ve výši 1,7 mil.Kčs na rok 1992. Zemní práce by měly být zahájeny v době hlavních školních prázdnin (od 1.7.1992). Celkové investiční náklady činí 12 mil.Kčs.

## Zajímavosti ze Sčítání lidu 1991

	<u>Lutín</u>	<u>Třebčín</u>	<u>Celkem</u>
Počet obyvatel	2.698	630	3.328
Počet domů	209	183	392
Neobydlené domy	22	21	43
Počet bytů	879	220	1.099
Počet bytů neobydl.	42	21	63
Ekonom.akt.obyvateľ.	1.403-52%	279-44%	1.682-50%
Vyjíždějící ek.akt.ob.	291-20%	199-71%	490-29%
Výstavba v r.81-91	155	7	162

## Vyneseno z rady

- rada vzala na vědomí rezignaci p.J.Vysloužila na funkci předsedy přestupkové komise. Novou předsedkyní stanovila dnem 5.3.1992 pí Hanu Šmehlíkovou.
- rada připravila návrh na pojmenování ulic v Lutíně. Návrh bude v nejbližších dnech předložen občanům.
- problém skládky v Třebčíně - pozemek bude vrácen majiteli, aby sám rozhodl o jejím dalším osudu.
- v současnosti probíhá celková revize pronajímání plantážek občanům.
- dle návrhu obecní rady bylo instalováno pět prodejních stolků u prodejny potravin (proti zdrav.středisku) v Lutíně a dva stoly u prodejny smíšeného zboží v Třebčíně.
- v souvislosti s převzetím rady bytů do vlastnictví obce vystala nutnost zřízení samostatné Komise bytového hospodářství. Předsedkyní byla jmenována Ing.M.Fischerová.
- je dokončována urbanistická studie výstavby rodinných domků "Za rybníčkem".

## Říká se, že ...

- ... začátkem letošního roku budou zahájeny práce na plynofikaci našich obcí. Problém je trošičku složitější - máme sice již schválený generel, více než 50% odběratelů je již závazně přihlášeno, musí však být ještě zpracován prováděcí projekt a ve výběrovém řízení musí být vybrán dodavatel. Před vlastní plynofikací musí být provedena přeložka potoků mimo obec - na tomto úkolu se intenzivně pracuje.
- ... se budou prodávat byty. Obecní úřad zpracuje koncepci, jak naložit s byty, které na podkladu zákona č.172/1991 Sb. přešly do majetku obce. Některé nemovitosti si obec ponechá z titulu plnění povinností, jež ukládá zákon a u zbývajících předpokládá odprodej.

## Drobnosti a upozornění

- díky neznámému vandalovi, který si chtěl "vypomoci" kasičkou z telefonního automatu, konečně umístěnému na budově pošty, odmítá Okresní správa spoju instalovat nový za onen zničený!
- starousedlíkům netřeba připomínat - 3.5.jsou v Lutíně tradiční hody.