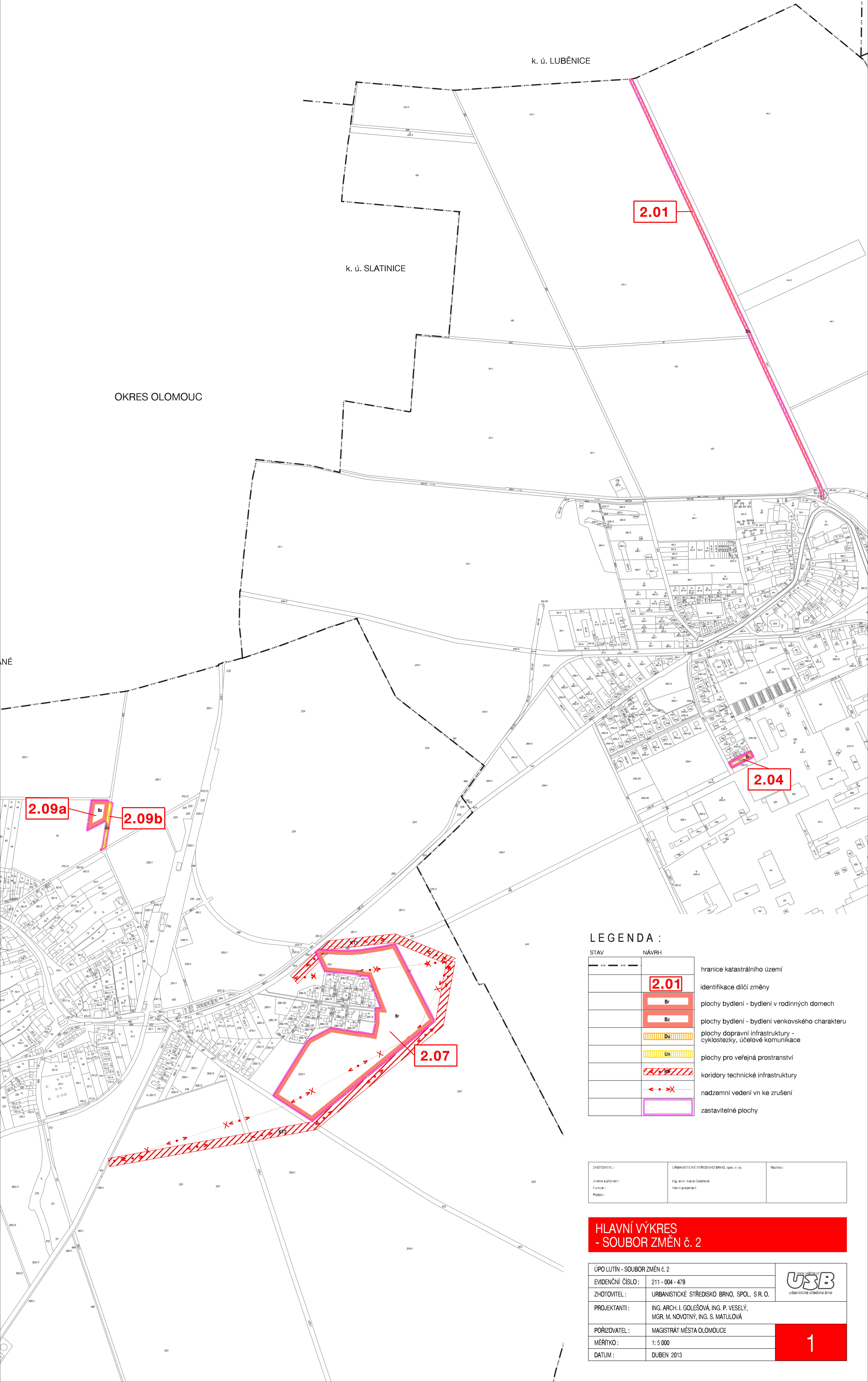


# ÚZEMNÍ PLÁN OBCE LUTÍN

## SOUBOR ZMĚN č.2



### LEGENDA :

STAV	NÁVRH	
---	---	hranice katastrálního území
	<b>2.01</b>	identifikace dílčí změny
	Br	plochy bydlení - bydlení v rodinných domech
	Bz	plochy bydlení - bydlení venkovského charakteru
	Du	plochy dopravní infrastruktury - cyklostezky, účelové komunikace
	Uh	plochy pro veřejná prostranství
	///	koridory technické infrastruktury
	← → ×	nadzemní vedení vn ke zrušení
	□	zastavitelné plochy

ZHOTOVITEL :	URBANISTICKÉ STŘEDISKO BRNO, spol. s r.o.	Realitno :
Jméno a příjmení :	Ing. arch. Ivana Čechlová	
Funkce :	hlavní projektant	
Předpis :		

### HLAVNÍ VÝKRES - SOUBOR ZMĚN č. 2

ÚPO LUTÍN - SOUBOR ZMĚN č. 2		
EVIDENČNÍ ČÍSLO :	211 - 004 - 479	
ZHOTOVITEL :	URBANISTICKÉ STŘEDISKO BRNO, SPOL. S R. O.	
PROJEKTANTI :	ING. ARCH. I. GOLEŠOVÁ, ING. P. VESELÝ, MGR. M. NOVOTNÝ, ING. S. MATULOVÁ	
POŘIZOVATEL :	MAGISTRÁT MĚSTA OLOMOUCE	
MĚŘÍTKO :	1:5 000	
DATUM :	DUBEN 2013	