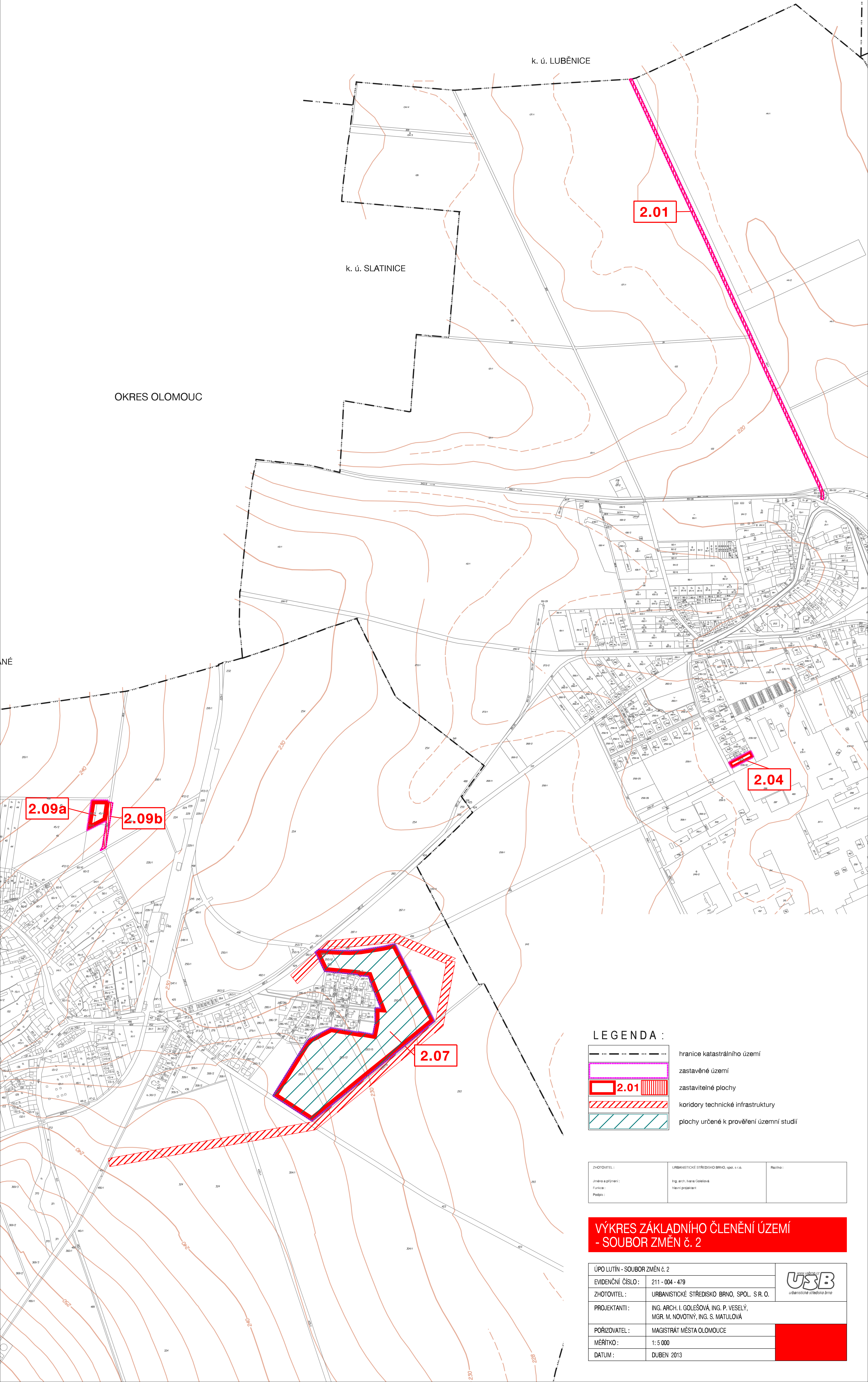


ÚZEMNÍ PLÁN OBCE LUTÍN

SOUBOR ZMĚN č.2



LEGENDA :

-  hranice katastrálního území
-  zastavěné území
-  2.01 zastavitelné plochy
-  koridory technické infrastruktury
-  plochy určené k prověření územní studií

ZHOTOVITEL :	URBANISTICKÉ STŘEDISKO BRNO, spol. s r.o.	Realitno :
Jméno a příjmení :	Ing. arch. Hana Čechlová	
Funkce :	hlavní projektant	
Podpis :		

VÝKRES ZÁKLADNÍHO ČLENĚNÍ ÚZEMÍ - SOUBOR ZMĚN č. 2

ÚPO LUTÍN - SOUBOR ZMĚN č. 2		 <small>urbanistické středisko brno</small>
EVIDENČNÍ ČÍSLO :	211 - 004 - 479	
ZHOTOVITEL :	URBANISTICKÉ STŘEDISKO BRNO, SPOL. S R. O.	
PROJEKTANTI :	ING. ARCH. I. GOLEŠOVÁ, ING. P. VESELÝ, MGR. M. NOVOTNÝ, ING. S. MATULOVÁ	
POŘIZOVATEL :	MAGISTRÁT MĚSTA OLOMOUCE	
MĚŘÍTKO :	1:5 000	
DATUM :	DUBEN 2013	